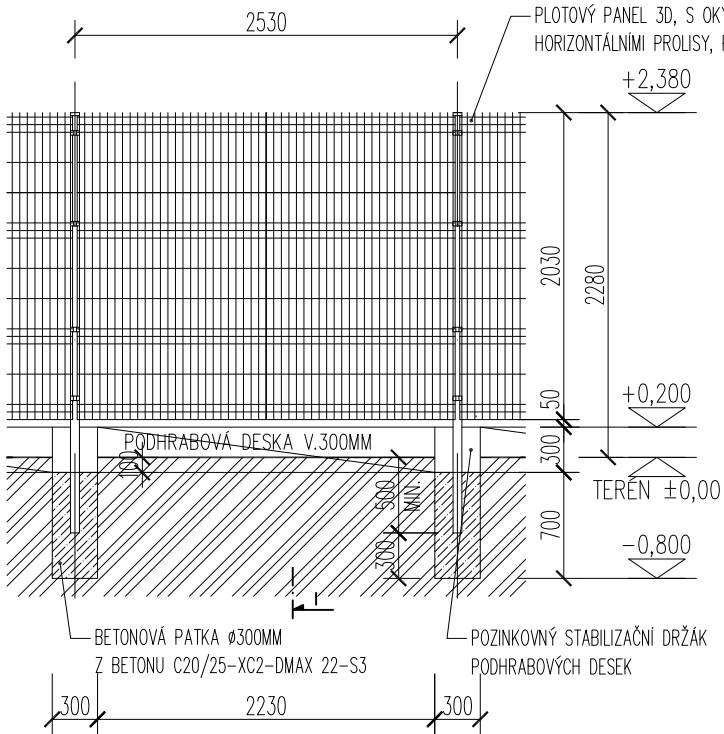


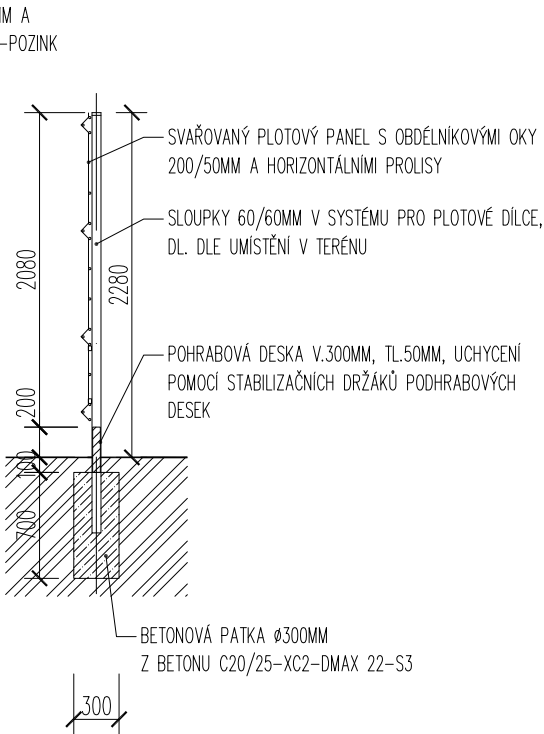
POHLED 1:50

PLOTOVÉ DÍLCE – PRŮBĚŽNÁ INSTALACE V ROVINĚ S POUŽITÍM PODHRABOVÉ DESKY



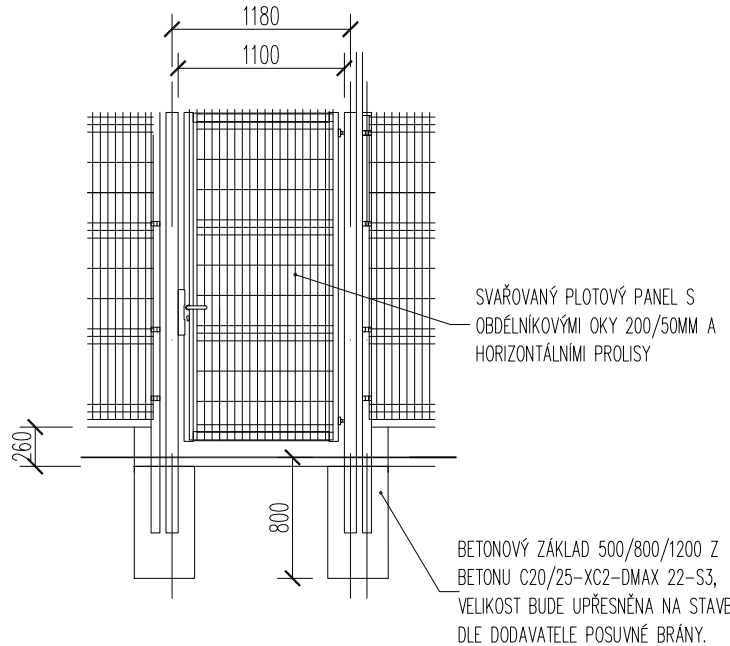
ŘEZ 1:50

PLOTOVÉ DÍLCE – PRŮBĚŽNÁ INSTALACE V ROVINĚ S POUŽITÍM PODHRABOVÉ DESKY



POHLED DO AREÁLU 1:50

VSTUPNÍ BRANKA



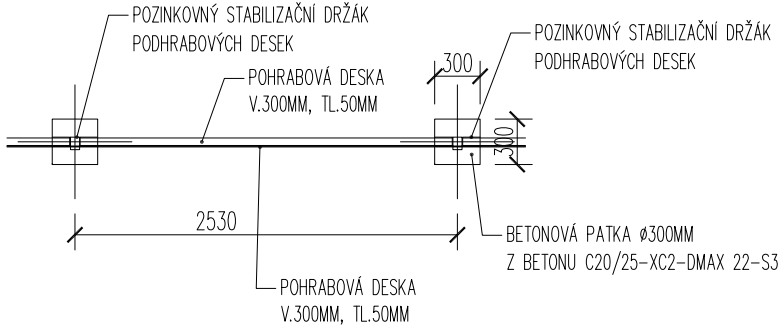
STÁVAJÍCÍ OPLOCENÍ

PLOTOVÉ DÍLCE – PRŮBĚŽNÁ INSTALACE V ROVINĚ S POUŽITÍM PODHRABOVÉ DESKY



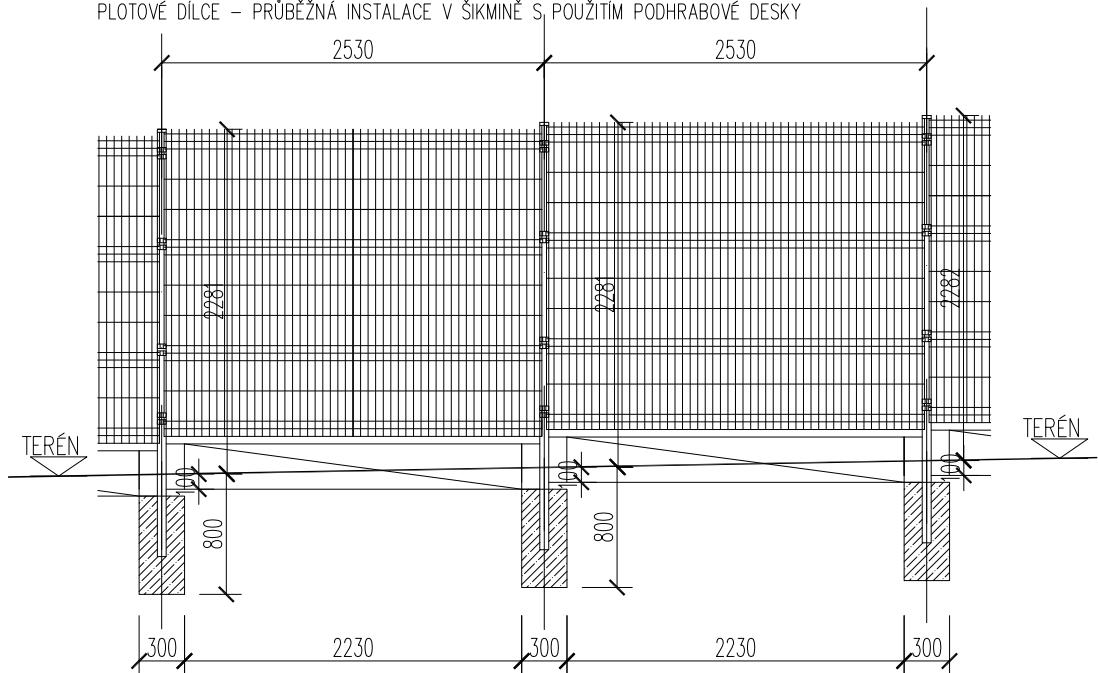
STÁVAJÍCÍ OPLOCENÍ BUDE DEMOTOVÁNO V CELÉ DÉLCE CCA 100 M, VČETNĚ PODHRABOVÝCH DESEK. V ROZSAHU 5TI POLÍ A VSTUPNÍ BRANKY OD OBJEKTU, BUDOU PONECHÁNY OPĚRNÉ ZÍDKY, KTERÉ JSOU CCA 100 MM NAD ÚROVEŇ CHODNÍKU BUDOU A SANOVÁNY

PŮDORYS 1:50



ROZVINUTÝ POHLED NA PLOTOVÉ DÍLCE 1:50

PLOTOVÉ DÍLCE – PRŮBĚŽNÁ INSTALACE V ŠIKMINĚ S POUŽITÍM PODHRABOVÉ DESKY



BRANKA – ILUSTRAČNÍ FOTO



PODHRABOVÉ DESKY



SEZNAM PŘÍLOH

- 101 PŮDORYS 1.PP _ STÁVAJÍCÍ STAV A BOURACÍ PRÁCE
- 102 PŮDORYS 1.NP _ STÁVAJÍCÍ STAV A BOURACÍ PRÁCE
- 103 PŮDORYS 2.NP _ STÁVAJÍCÍ STAV A BOURACÍ PRÁCE
- 104 PŮDORYS STŘECHY _ STÁVAJÍCÍ STAV A BOURACÍ PRÁCE
- 105 ŘEZ PODÉLNÝ A-A _ STÁVAJÍCÍ STAV A BOURACÍ PRÁCE
- 106 ŘEZ PŘÍČNÝ B-B _ STÁVAJÍCÍ STAV A BOURACÍ PRÁCE
- 107 ŘEZ PŘÍČNÝ C-C _ STÁVAJÍCÍ STAV A BOURACÍ PRÁCE
- 108 POHLEDY _ STÁVAJÍCÍ STAV A BOURACÍ PRÁCE
- 109 PŮDORYS 1.PP _ NOVÝ STAV
- 110 PŮDORYS 1.NP _ NOVÝ STAV
- 111 PŮDORYS 2.NP A STŘECHY _ NOVÝ STAV
- 112 ŘEZ PODÉLNÝ A-A _ NOVÝ STAV
- 113 ŘEZ PŘÍČNÝ B-B _ NOVÝ STAV
- 114 ŘEZ PŘÍČNÝ C-C ; D-D _ NOVÝ STAV
- 115 POHLEDY _ NOVÝ STAV
- 116 SKLADBY PODLAHOVÝCH KONSTRUKCÍ
- 117 SKLADBY FASÁD A STŘEŠNÍCH KONSTRUKCÍ
- 118 SKLADBY PODHLEDOVÝCH KONSTRUKCÍ
- 119 VÝPIS PSV – OBVODOVÝ PĚŠT
- 120 VÝPIS PSV – VNITŘNÍ AL KONSTRUKCE
- 121 VÝPIS PSV – VNITŘNÍ DVEŘE POŽÁRNÍ, HASIČÁKY, HYDRANTY
- 122 VÝPIS PSV – VNITŘNÍ DVEŘE
- 123 VÝPIS PSV – ZÁMEČNICKÉ VÝROBKY
- 124 VÝPIS PSV – DILATACE
- 125 VÝPIS PSV – KLEMPÍŘSKÉ VÝROBKY
- 126 PODHLEDY PŮDORYS 1.NP
- 127 ZÁCHYTNÝ SYSTÉM NA STŘEŠE
- 128 ZDVIHACÍ PLOŠINA V ODBAVOVACÍ HALE
- 129 OPRAVA WC V HALE
- 130 OPLOCENÍ

POZNÁMKA

DÉLKA OPLOCENÍ CCA 100 M
STÁVAJÍCÍ OPLOCENÁ BUDE VYBOURÁNO VČETNĚ SLOUPKŮ A PODHRABOVÝCH DESEK

PANELY:

BUDOU ŠÍŘKY 2500 MM A VÝŠKY 2030 MM, S VELIKOSTÍ OK JSOU 50x200 MM. S VODOROVNÝMI PROLISY PRO ZVÝŠENÍ TUHOSTI. SVSLÉ DRÁTY JSOU ZAKONČENY VERTIKÁLNÍMI OSTNY O DÉLCE 30 MM .
PRŮMĚR DRÁTU 5 MM ZARUČUJI VÝJIMEČNÝ STUPEŇ PEVNOSTI.
POVRCHOVÁ ÚPRAVA: ŽÁROVÝ POZINK
PANELY BUDOU BOČNĚ UPEVNĚNY NA SLOUPKY POMOCÍ SYSTÉMOVÝCH PŘÍCHYTEK, VYROBENÝCH Z POLYAMIDU ČI KOVU (BEZPEČNOST).
SLOUPKY:
60/60/2600 MM, TL. 1,5MM, (VHODNÉ PRO PANEL3D/ZN-2030 MM). SLOUPKY JSOU POZINKOVÁNY Z VNITŘNÍ A VNĚJŠÍ STRANY. (MIN. TLOUŠŤKA POVRCHOVÉ VRSTVY 275 G/M2, OBĚ STRANY DOHROMADY), V SOULADU S EURO NORMOU 10326.
SLOUPKY BUDOU UKONČENY SYSTÉMOVOU PLASTOVOU KRYTKOU.
PODHRABOVÉ DESKY:
BETONOVÉ, PÍSKOVANÉ – V.300MM, TL.50MM, UCHYCENÍ POMOCÍ STABILIZAČNÍCH DRŽÁKŮ
PODHRABOVÝCH DESEK. PODHRABOVÉ DESKY BUDOU ULOŽENY MIN. 50MM V ZEMINĚ

±0,000=226,85 m.n.m=1.NP

K O H L

ARCHITEKTI

28. ŘÍJNA 960/178, 70900 OSTRAVA 1
WWW.KOHLARCHITEKTI.CZ TEL.1: 777-334088
labuzik@kohlarchitekti.cz TEL.2: 774-334088

Stavba:	KARVINÁ ON – REKONSTRUKCE ČÁSTI VÝPRAVNÍ BUDOVY		
Objekt:	SEVERNÍ ČÁST VÝPRAVNÍ BUDOVY		
Část:	D 2.2 _ POZEMNÍ STAVEBNÍ OBJEKTY 100 _ STAVBA		
Výkres:	OPLOCENÍ		
Místo stavby:	ŽELEZNIČNÍ STANICE KARVINÁ NÁDRAŽNÍ 695/7, 73301 KARVINÁ – FRYŠTÁT		
Objednatel stavby:	SPRÁVA ŽELEZNIC, STÁTNÍ ORGANIZACE DLÁŽDĚNÁ 1003/7, 110 00 PRAHA 1 – NOVÉ MĚSTO		
Autor:	ING. ARCH. DANIEL LABUZÍK		
Odpov.proj.	ING. ARCH. DANIEL LABUZÍK		
Kreslil:	YVETTA ROHALOVÁ		
Formát:	6 3 0 x 2 9 7	Číslo kopie:	Číslo výkresu:
Datum:	0 6 / 2 0 2 1		SO 01 130
Měřítka:	1 : 7 5		
Zakázka:	1167 _ NÁDRAŽÍ KARVINÁ		
Stupeň:	DOKUMENTACE PRO POVOLENÍ A PROVEDENÍ STAVBY		